

OPOMBE:

Vse mere je potrebno kontrolirati na mestu po izvršenih gradbenih delih!

Spremembe projekta mora pisno potrditi pooblaščen arhitekt in ZVKD Novo mesto!

Delavniške risbe, detajle, predlagane materiale in obdelave ter način izvedbe

mora pred izvedbo pisno potrditi pooblaščen arhitekt in ZVKD Novo mesto!

zeloa

investitor: Mestna občina Novo mesto

projektant: ZELOA d.o.o., Ptujška ul. 19, Ljubljana

vrsta pr.d.: PZI

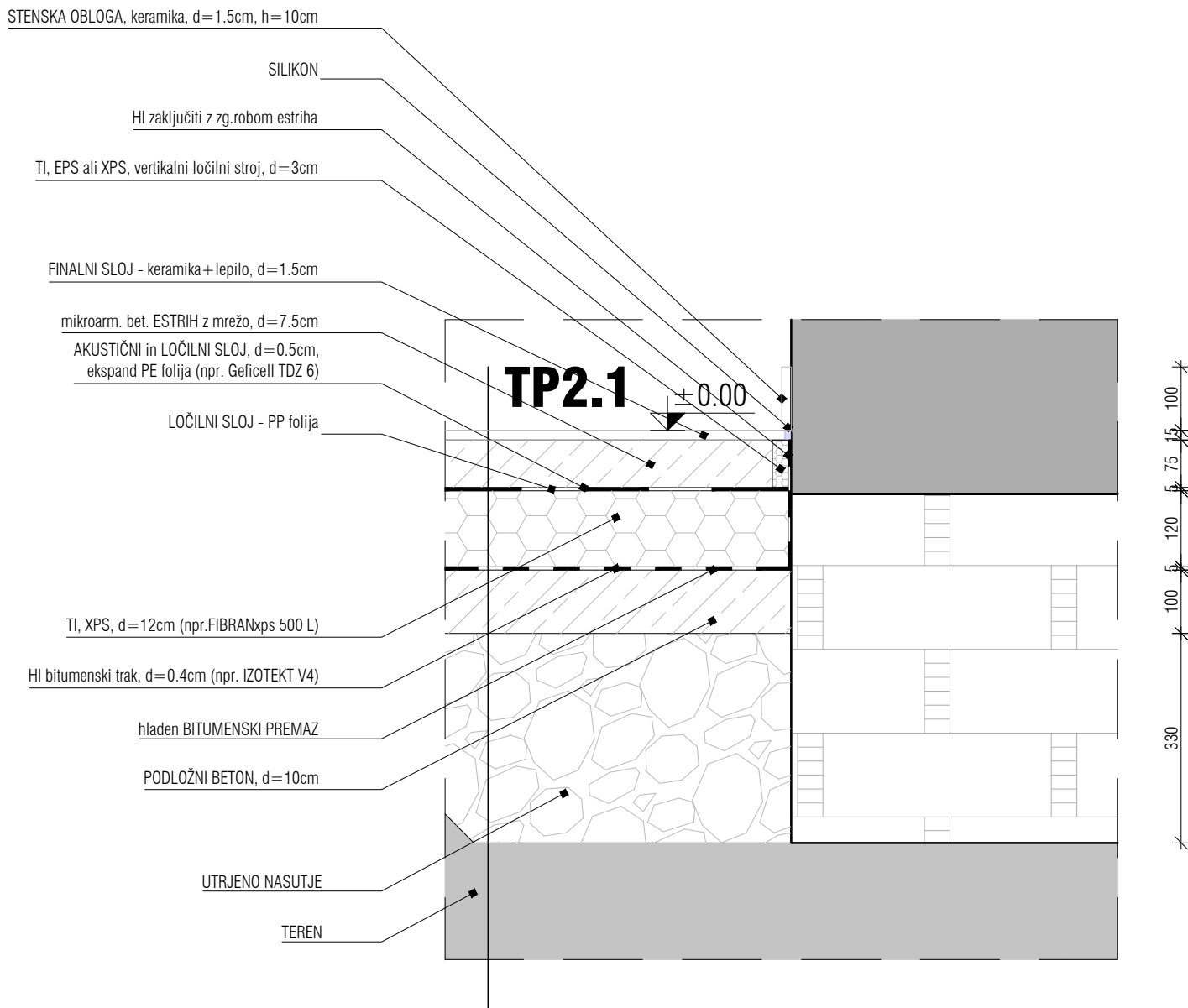
št. projekta: 213-20

objekt: Narodni dom Novo mesto

odg. projekt.: Anže Zalaznik u.d.i.a. ZAPS 1123 PA PPN

vrsta načrta: ARH

datum: junij 2024



OPOMBE:

Vse mere je potrebno kontrolirati na mestu po izvršenih gradbenih delih!

Spremembe projekta mora pisno potrditi pooblaščen arhitekt in ZVKD Novo mesto!

Delavniške risbe, detajle, predlagane materiale in obdelave ter način izvedbe

mora pred izvedbo pisno potrditi pooblaščen arhitekt in ZVKD Novo mesto!

zeloa

investitor: Mestna občina Novo mesto

projektant: ZELOA d.o.o., Ptujška ul. 19, Ljubljana

vrsta pr.d.: PZI

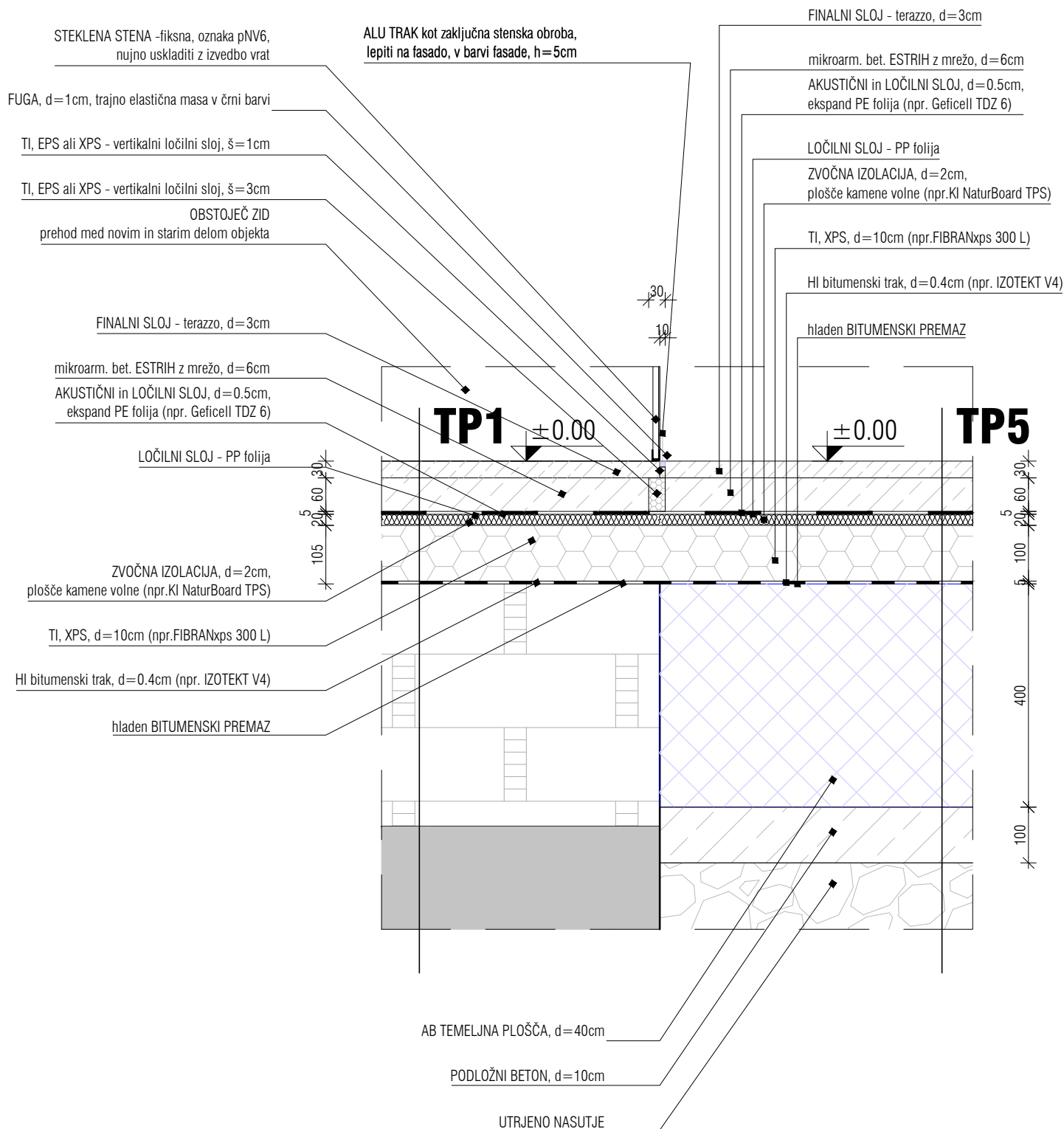
št. projekta: 213-20

objekt: Narodni dom Novo mesto

odg. projekt.: Anže Zalaznik u.d.i.a. ZAPS 1123 PA PPN

vrsta načrta: ARH

datum: junij 2024

**sestava tlaka TP1 in TP5, fiksna steklena stena na prehodu, pNV6
uskladiti z izvedbo vrat pNV6 - glej sheme!****M=1:10****OPOMBE:**

Vse mere je potrebno kontrolirati na mestu po izvršenih gradbenih delih!

Spremembe projekta mora pisno potrditi pooblaščen arhitekt in ZVKD Novo mesto!

Delavniške risbe, detajle, predlagane materiale in obdelave ter način izvedbe

mora pred izvedbo pisno potrditi pooblaščen arhitekt in ZVKD Novo mesto!

zeloa

investitor: Mestna občina Novo mesto

projektant: ZELOA d.o.o., Ptujška ul. 19, Ljubljana

vrsta pr.d.: PZI

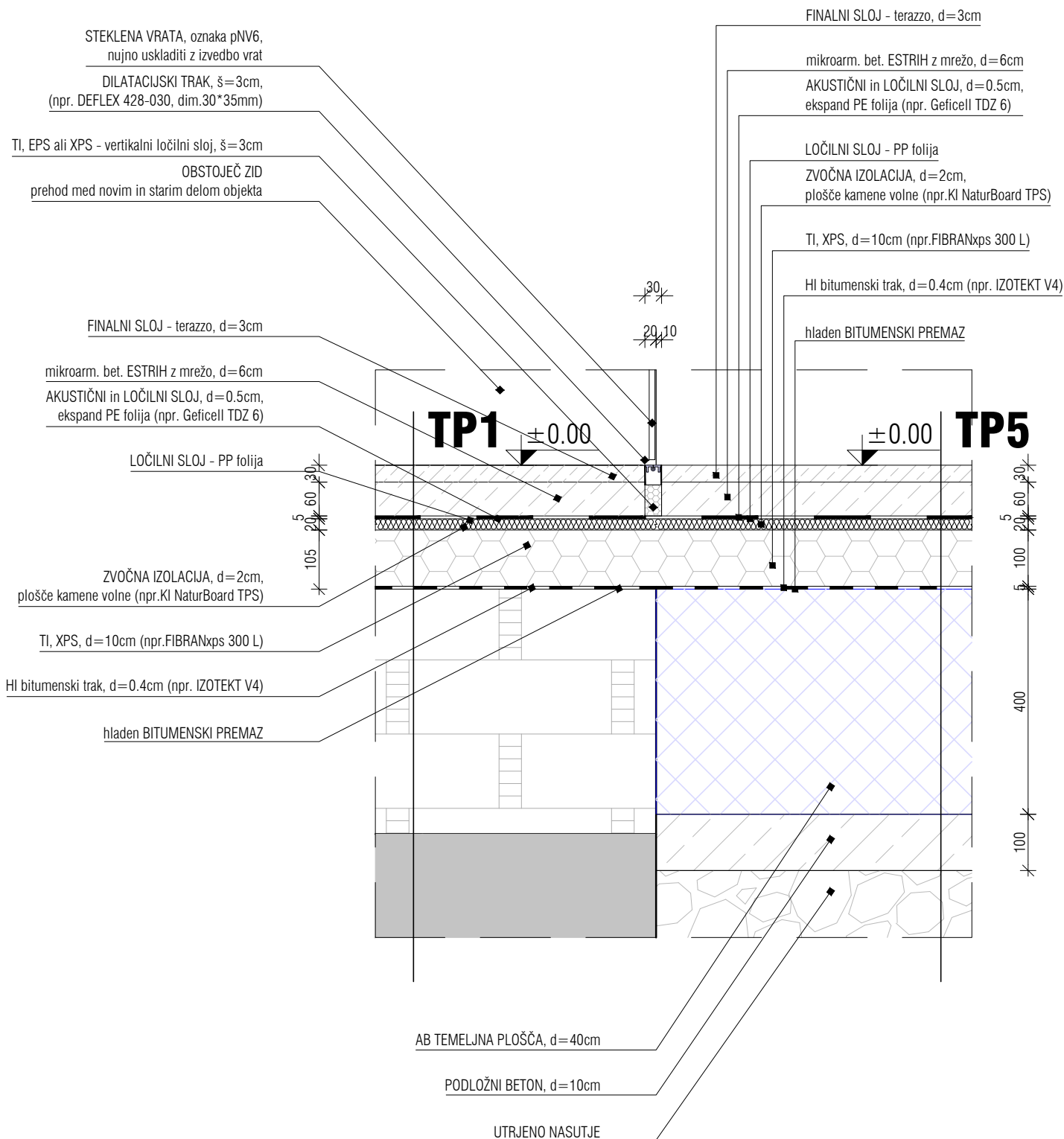
št. projekta: 213-20

objekt: Narodni dom Novo mesto

odg. projekt.: Anže Zalaznik u.d.i.a. ZAPS 1123 PA PPN

vrsta načrta: ARH

datum: junij 2024

**sestava tlaka TP1 in TP5, steklena vrata na prehodu, pNV6
uskladiti z izvedbo vrat pNV6 - glej sheme!****M=1:10****OPOMBE:**

Vse mere je potrebno kontrolirati na mestu po izvršenih gradbenih delih!

Spremembe projekta mora pisno potrditi pooblaščen arhitekt in ZVKD Novo mesto!

Delavniške risbe, detajle, predlagane materiale in obdelave ter način izvedbe

mora pred izvedbo pisno potrditi pooblaščen arhitekt in ZVKD Novo mesto!

zeloa

investitor: Mestna občina Novo mesto

projektant: ZELOA d.o.o., Ptujška ul. 19, Ljubljana

vrsta pr.d.: PZI

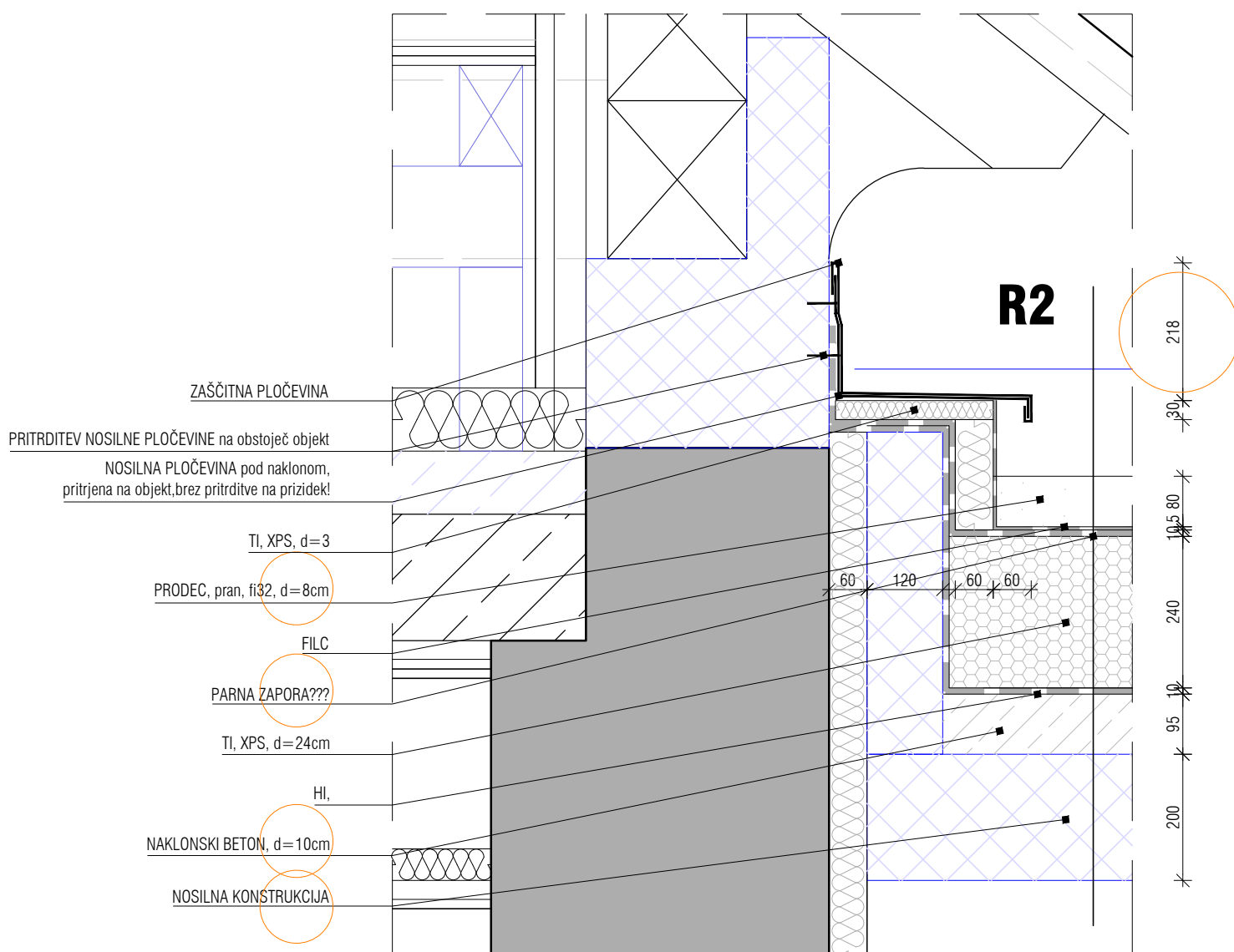
št. projekta: 213-20

objekt: Narodni dom Novo mesto

odg. projekt.: Anže Zalaznik u.d.i.a. ZAPS 1123 PA PPN

vrsta načrta: ARH

datum: junij 2024



OPOMBE:

Vse mere je potrebno kontrolirati na mestu po izvršenih gradbenih delih!

Spremembe projekta mora pisno potrditi pooblaščen arhitekt in ZVKD Novo mesto!

Delavniške risbe, detajle, predlagane materiale in obdelave ter način izvedbe

mora pred izvedbo pisno potrditi pooblaščen arhitekt in ZVKD Novo mesto!

zeloa**INFORMATIVNI IZVOD**

investitor: Mestna občina Novo mesto

projektant: ZELOA d.o.o., Ptujška ul. 19, Ljubljana

vrsta pr.d.: PZI

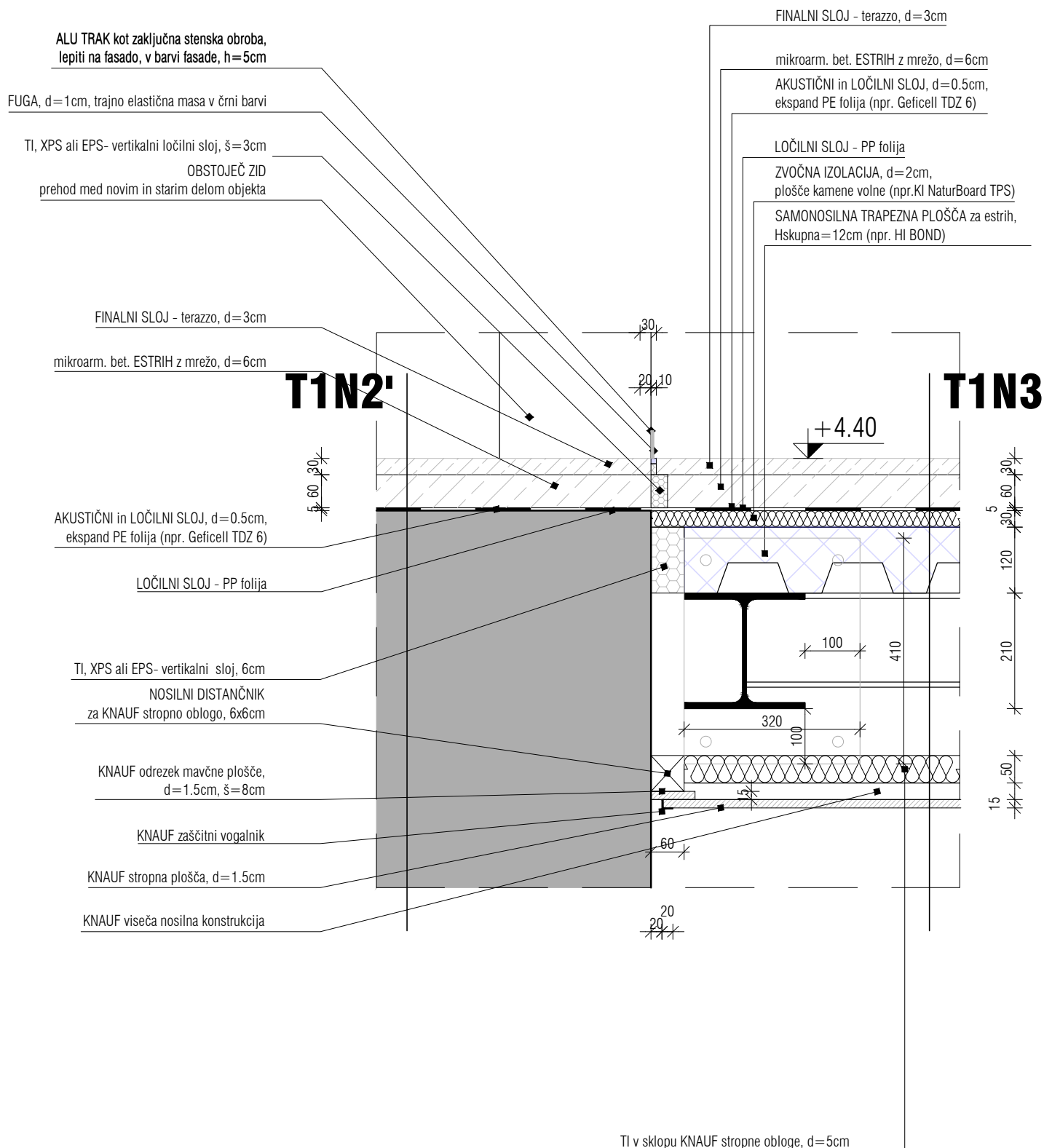
št. projekta: 213-20

objekt: Narodni dom Novo mesto

odg. projekt.: Anže Zalaznik u.d.i.a. ZAPS 1123 PA PPN

vrsta načrta: ARH

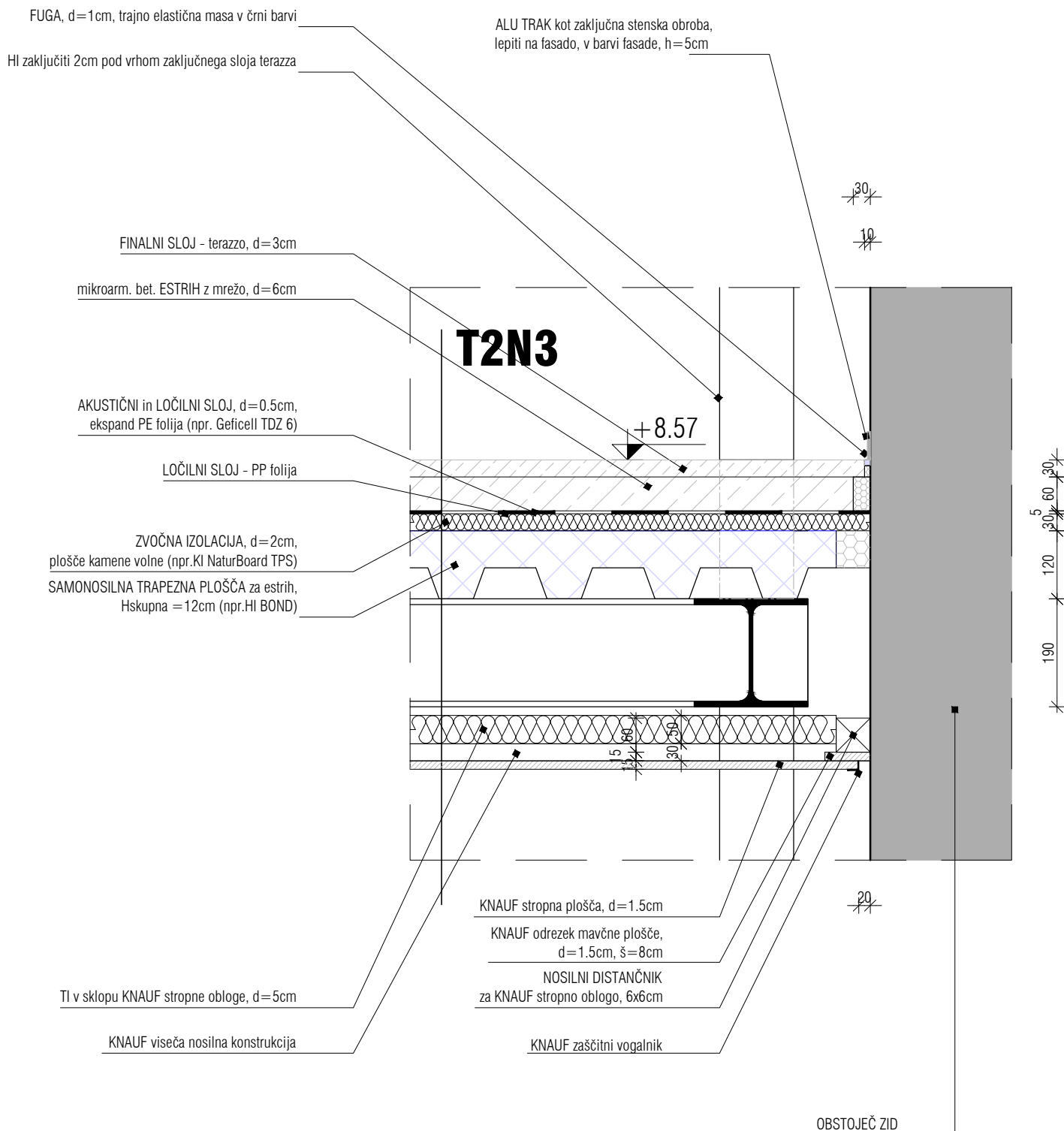
datum: junij 2024



OPOMBE:

Vse mere je potrebno kontrolirati na mestu po izvršenih gradbenih delih!
Spremembe projekta mora pisno potrditi pooblaščen arhitekt in ZVKD Novo mesto!
Delavniške risbe, detajle, predlagane materiale in obdelave ter način izvedbe mora pred izvedbo pisno potrditi pooblaščen arhitekt in ZVKD Novo mesto!

zeloa



OPOMBE:

Vse mere je potrebno kontrolirati na mestu po izvršenih gradbenih delih!

Spremembe projekta mora pisno potrditi pooblaščen arhitekt in ZVKD Novo mesto!

Delavniške risbe, detajle, predlagane materiale in obdelave ter način izvedbe

mora pred izvedbo pisno potrditi pooblaščen arhitekt in ZVKD Novo mesto!

zeloa

investitor: Mestna občina Novo mesto

projektant: ZELOA d.o.o., Ptujška ul. 19, Ljubljana

vrsta pr.d.: PZI

št. projekta: 213-20

objekt: Narodni dom Novo mesto

odg. projekt.: Anže Zalaznik u.d.i.a. ZAPS 1123 PA PPN

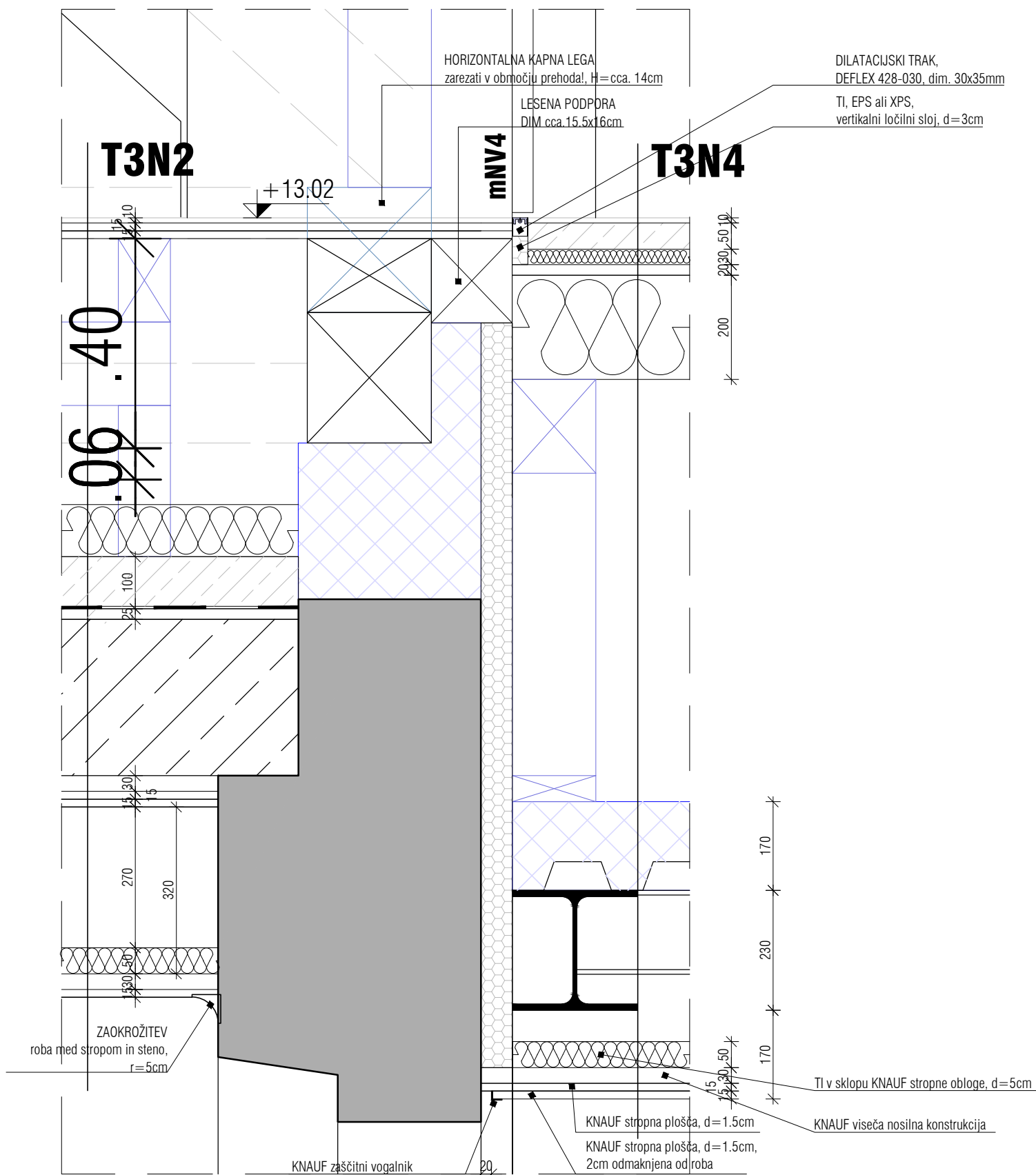
vrsta načrta: ARH

datum: junij 2024

sestava tlaka T3N1 in T3N4+R2

M=1:10

Uskladiti z izvedbo vrat mNV4 - glej sheme!



OPOMBE:

Vse mere je potrebno kontrolirati na mestu po izvršenih gradbenih delih!

Spremembe projekta mora potrditi odgovorni projektant!

Delavniške risbe potrdi odgovorni projektant!

zelo a

investitor: Mestna občina Novo mesto

projektant: ZELOA d.o.o., Ptujška ul. 19, Ljubljana

vrsta pr.d.: PZI št. projekta: 213-20

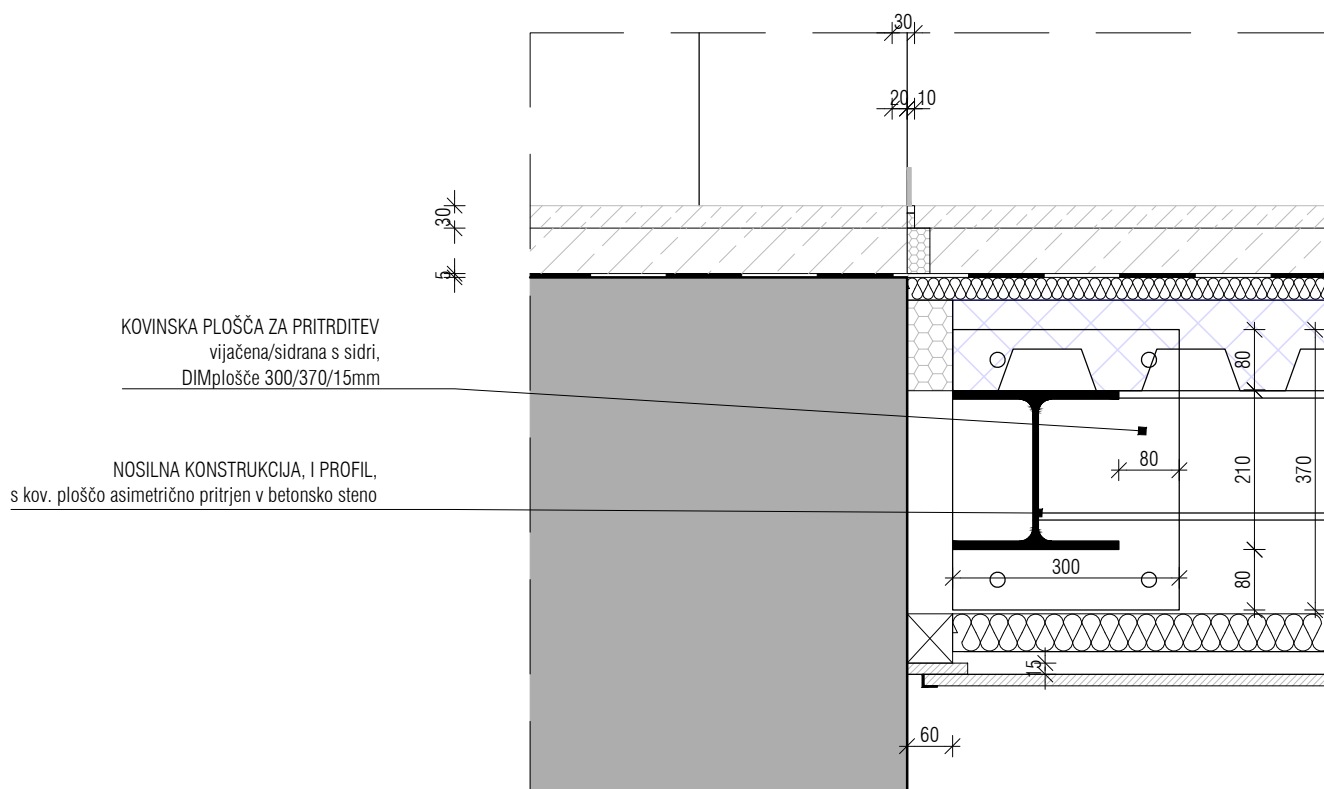
št. projekta: 213-20

objekt: Narodni dom Novo mesto

odg. projekt.: Anže Zalaznik u.d.i.a. ZAPS 1123 PA PPN

vrsta načrta: ARH datum: junij 2024

datum: junij 2024



OPOMBE:

Vse mere je potrebno kontrolirati na mestu po izvršenih gradbenih delih!

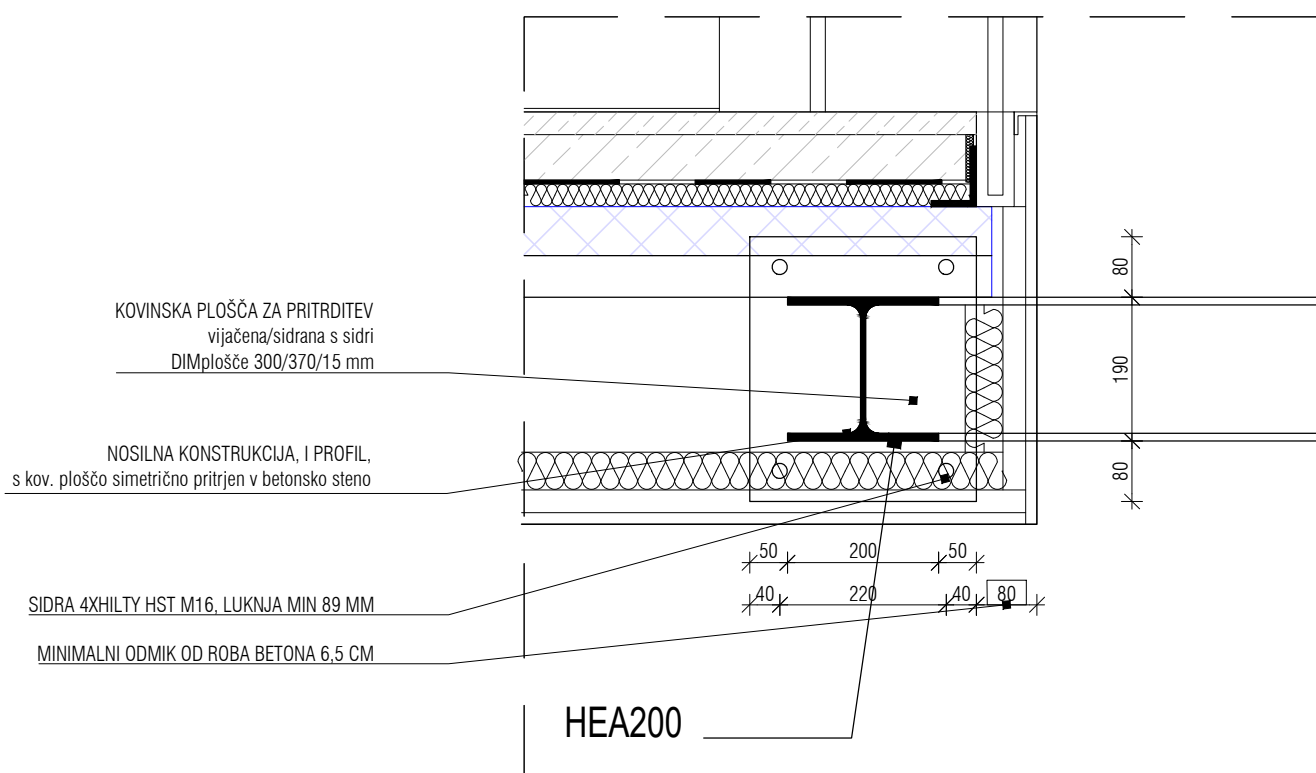
Spremembe projekta mora pisno potrditi pooblaščen arhitekt in ZVKD Novo mesto!

Delavniške risbe, detaile, predlagane materiale in obdelave ter način izvedbe

mora pred izvedbo pisno potrditi pooblaščen arhitekt in ZVKD Novo mesto!

zelo

investitor: Mestna občina Novo mesto	projektant: ZELOA d.o.o., Ptujška ul. 19, Ljubljana	vrsta pr.d.: PZI	št. projekta: 213-20
objekt: Narodni dom Novo mesto	odg. projekt.: Anže Zalaznik u.d.i.a. ZAPS 1123 PA PPN	vrsta načrta: ARH	datum: junij 2024



OPOMBE:

Vse mere je potrebno kontrolirati na mestu po izvršenih gradbenih delih!

Spremembe projekta mora pisno potrditi pooblaščen arhitekt in ZVKD Novo mesto!

Delavniške risbe, detajle, predlagane materiale in obdelave ter način izvedbe

mora pred izvedbo pisno potrditi pooblaščen arhitekt in ZVKD Novo mesto!

zeloa

investitor: Mestna občina Novo mesto

projektant: ZELOA d.o.o., Ptujška ul. 19, Ljubljana

vrsta pr.d.: PZI

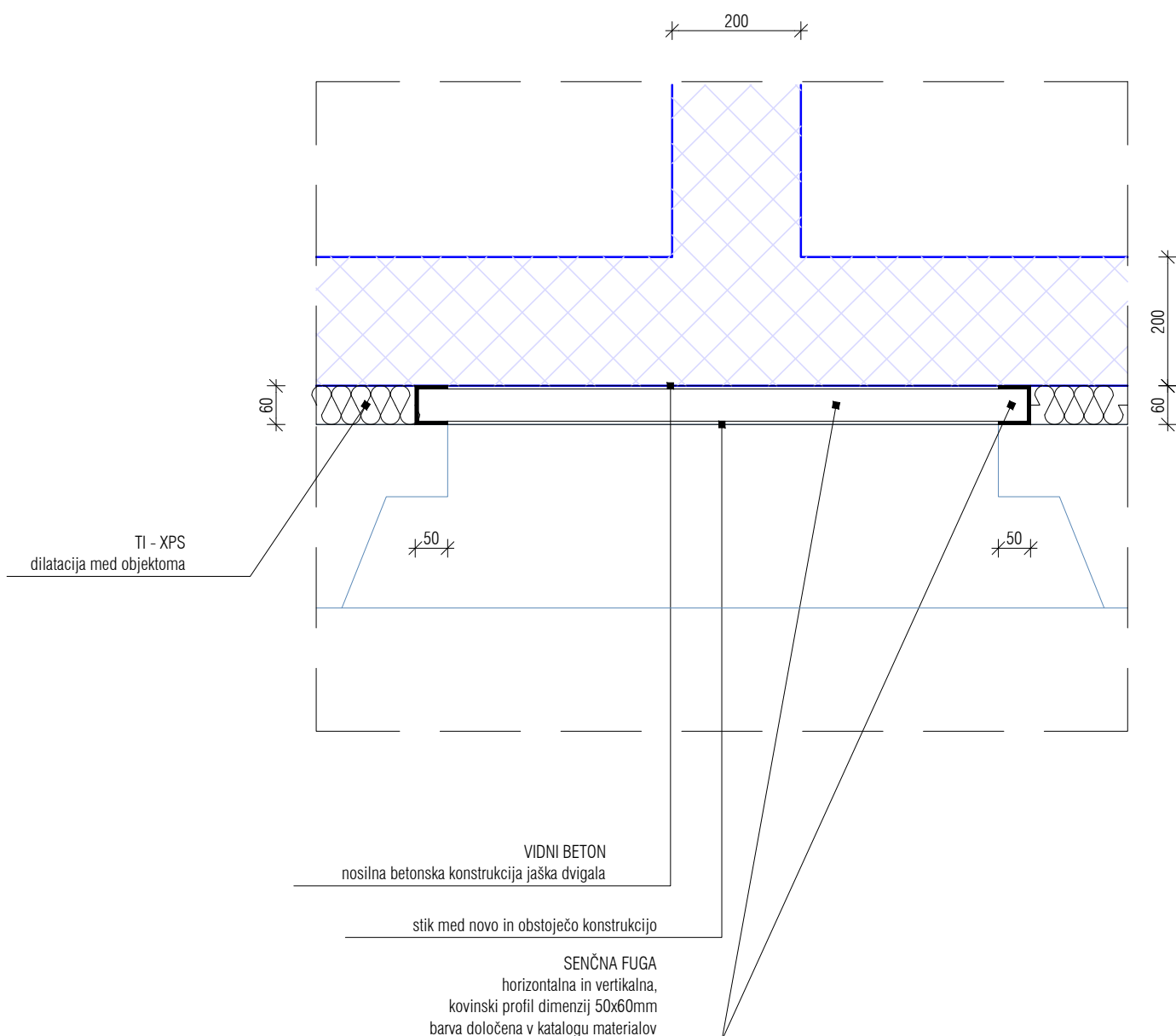
št. projekta: 213-20

objekt: Narodni dom Novo mesto

odg. projekt.: Anže Zalaznik u.d.i.a. ZAPS 1123 PA PPN

vrsta načrta: ARH

datum: junij 2024



OPOMBE:

Vse mere je potrebno kontrolirati na mestu po izvršenih gradbenih delih!

Spremembe projekta mora pisno potrditi pooblaščen arhitekt in ZVKD Novo mesto!

Delavniške risbe, detajle, predlagane materiale in obdelave ter način izvedbe

mora pred izvedbo pisno potrditi pooblaščen arhitekt in ZVKD Novo mesto!

zeloa

investitor: Mestna občina Novo mesto

projektant: ZELOA d.o.o., Ptujška ul. 19, Ljubljana

vrsta pr.d.: PZI

št. projekta: 213-20

objekt: Narodni dom Novo mesto

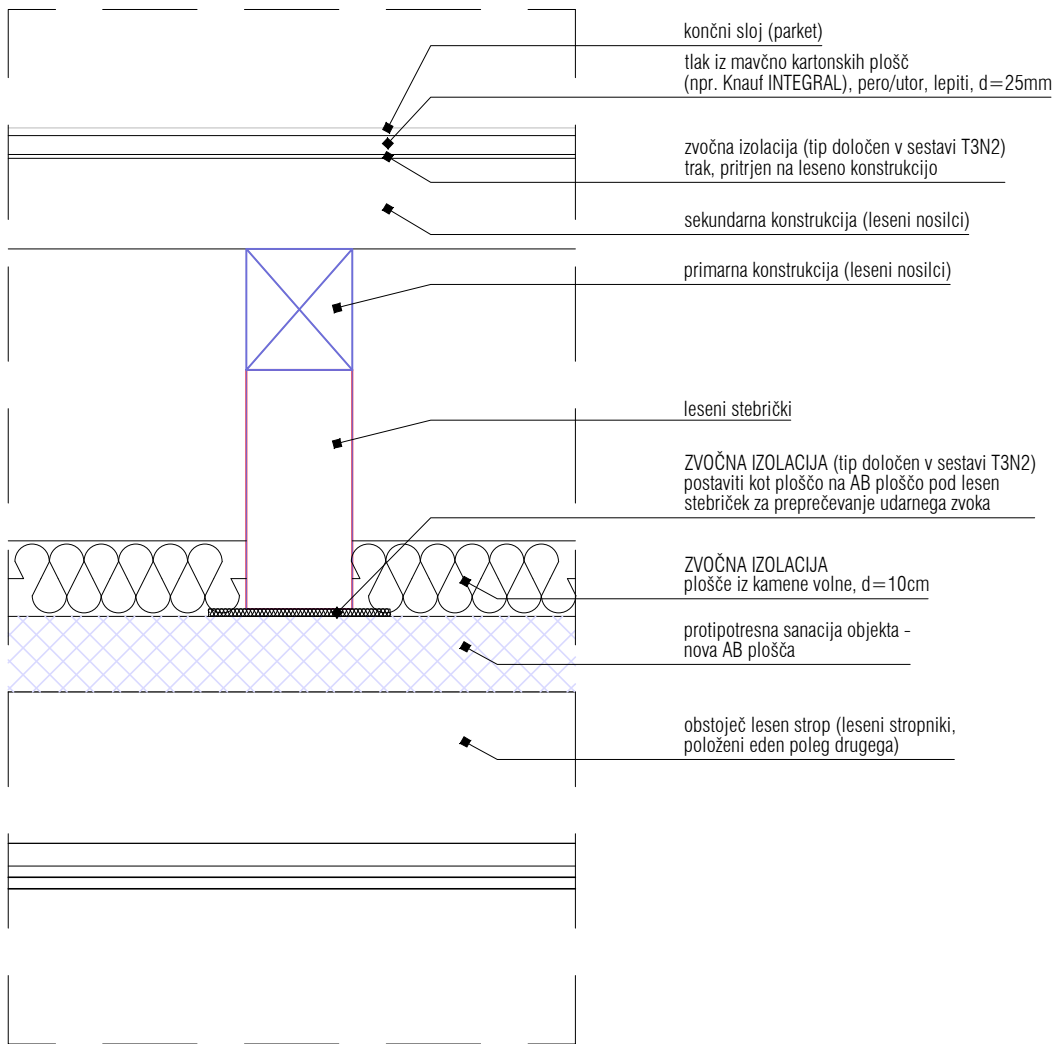
odg. projekt.: Anže Zalaznik u.d.i.a. ZAPS 1123 PA PPN

vrsta načrta: ARH

datum: junij 2024

DETAJL IZVEDBE ZVOČNE IZOLACIJE na dvignjenem podu na podstrehi

M=1:10



OPOMBE:

Vse mere je potrebno kontrolirati na mestu po izvršenih gradbenih delih!

Spremembe projekta mora pisno potrditi pooblaščen arhitekt in ZVKD Novo mesto!

Delavniške risbe, detajle, predlagane materiale in obdelave ter način izvedbe

mora pred izvedbo pisno potrditi pooblaščen arhitekt in ZVKD Novo mesto!

zelo

investitor: Mestna občina Novo mesto

projektant: ZELOA d.o.o., Ptujška ul. 19, Ljubljana

vrsta pr.d.: PZI

št. projekta: 213-20

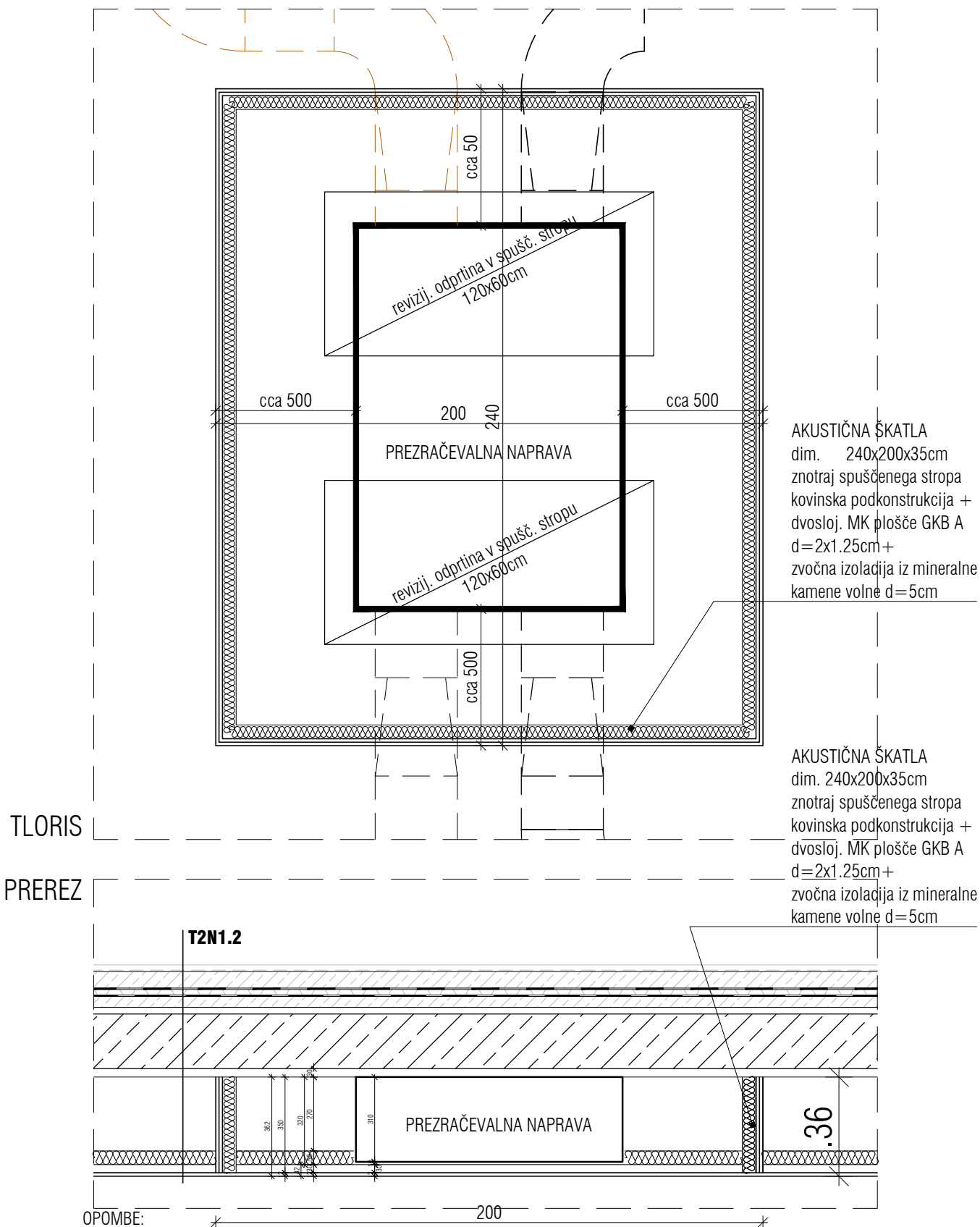
objekt: Narodni dom Novo mesto

odg. projekt.: Anže Zalaznik u.d.i.a. ZAPS 1123 PA PPN

vrsta načrta: ARH

datum: junij 2024

prikaz izvedbe akustične škatle znotraj spuščenega stropa za omejevanje hrupa
prezračevalne naprave, izdelano iz kovinske podkonstrukcije in mavčno kartonskih
plošč.



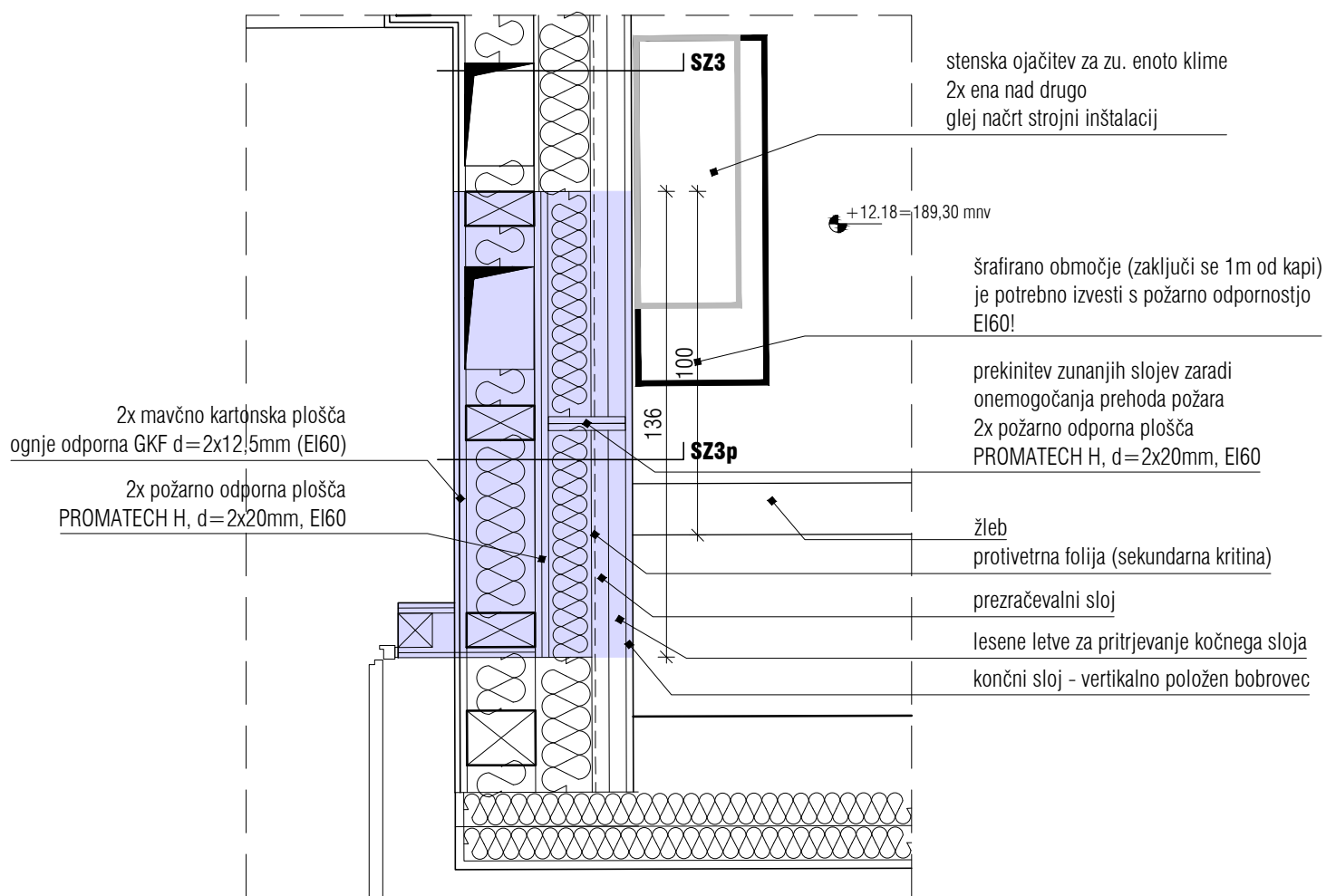
OPOMBE:

Vse mere je potrebno kontrolirati na mestu po izvršenih gradbenih delih!
Spremembe projekta mora pisno potrditi pooblaščen arhitekt in ZVKD Novo mesto!
Delavniške risbe, detajle, predlagane materiale in obdelave ter način izvedbe
mora pred izvedbo pisno potrditi pooblaščen arhitekt in ZVKD Novo mesto!

zetoa

investitor:	Mestna občina Novo mesto	projektant:	ZELOA d.o.o., Ptujška ul. 19, Ljubljana	vrsta pr.d.:	PZI	št. projekta:	213-20
objekt:	Narodni dom Novo mesto	odg. projekt.:	Anže Zalaznik u.d.i.a. ZAPS 1123 PA PPN	vrsta načrta:	ARH	datum:	junij 2024

prikaz izvedbe požarno odpornega pasu (EI60) na meji požarnih sektorjev
v mansardni etaži v območju dvigalnega jaška



OPOMBE:

Vse mere je potrebno kontrolirati na mestu po izvršenih gradbenih delih!

Spremembe projekta mora pisno potrditi pooblaščen arhitekt in ZVKD Novo mesto!

Delavniške risbe, detajle, predlagane materiale in obdelave ter način izvedbe

mora pred izvedbo pisno potrditi pooblaščen arhitekt in ZVKD Novo mesto!

zeloa

investitor: Mestna občina Novo mesto

projektant: ZELOA d.o.o., Ptujška ul. 19, Ljubljana

vrsta pr.d.: PZI

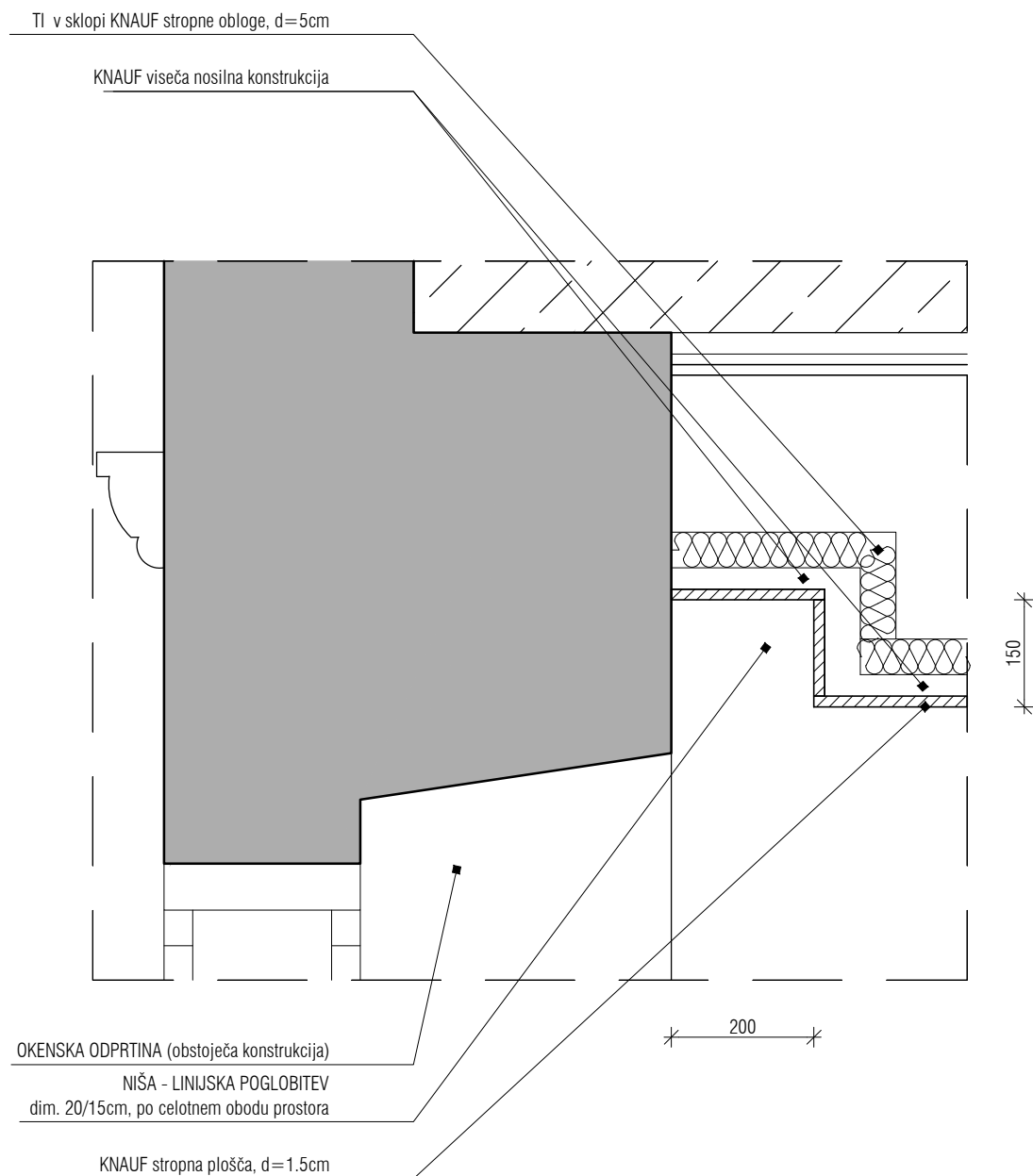
št. projekta: 213-20

objekt: Narodni dom Novo mesto

odg. projekt.: Anže Zalaznik u.d.i.a. ZAPS 1123 PA PPN

vrsta načrta: ARH

datum: junij 2024



OPOMBE:

Vse mere je potrebno kontrolirati na mestu po izvršenih gradbenih delih!

Spremembe projekta mora pisno potrditi pooblaščen arhitekt in ZVKD Novo mesto!

Delavniške risbe, detajle, predlagane materiale in obdelave ter način izvedbe

mora pred izvedbo pisno potrditi pooblaščen arhitekt in ZVKD Novo mesto!

zeloa

investitor: Mestna občina Novo mesto

projektant: ZELOA d.o.o., Ptujška ul. 19, Ljubljana

vrsta pr.d.: PZI

št. projekta: 213-20

objekt: Narodni dom Novo mesto

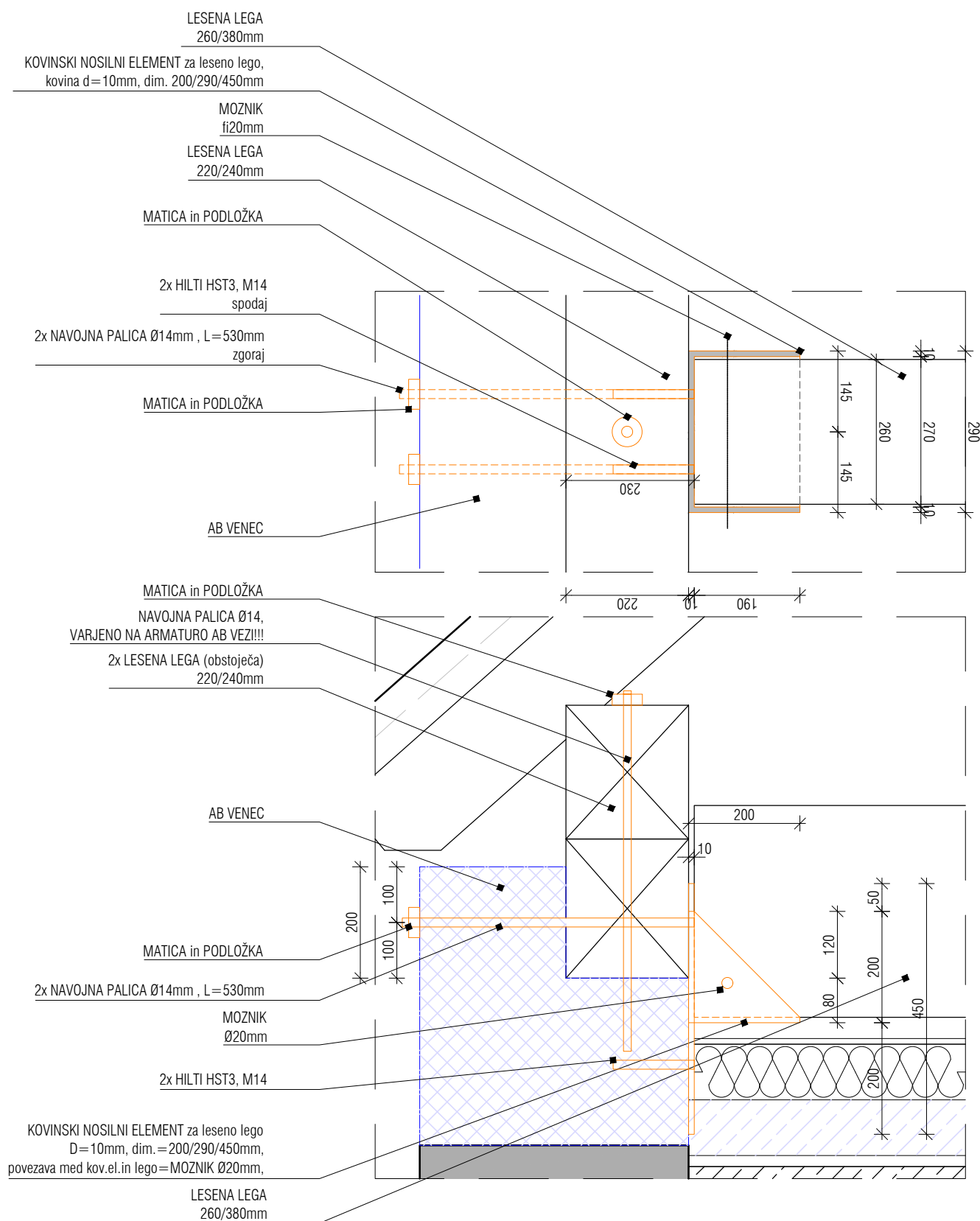
odg. projekt.: Anže Zalaznik u.d.i.a. ZAPS 1123 PA PPN

vrsta načrta: ARH

datum: junij 2024

Detajl čevlja - pritrjevanje lege ostrejša dim 26x38cm na obodni AB venec

M=1:10



OPOMBE:

Vse mere je potrebno kontrolirati na mestu po izvršenih gradbenih delih!

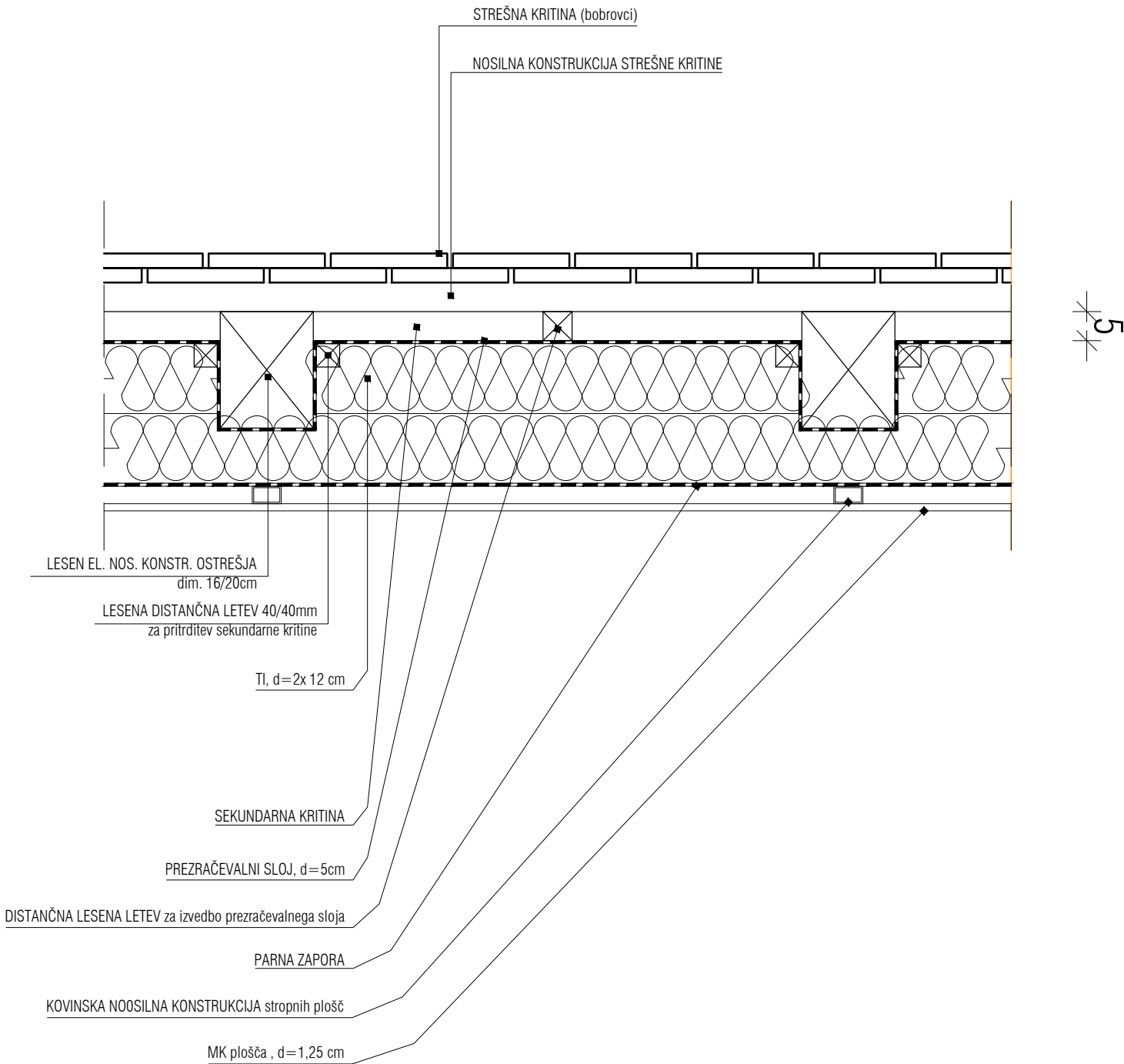
Spremembe projekta mora pisno potrditi pooblaščen arhitekt in ZVKD Novo mesto!

Delavniške risbe, detajle, predlagane materiale in obdelave ter način izvedbe

mora pred izvedbo pisno potrditi pooblaščen arhitekt in ZVKD Novo mesto!

zetoa

investitor:	Mestna občina Novo mesto	projektant:	ZELOA d.o.o., Ptujška ul. 19, Ljubljana	vrsta pr.d.:	PZI	št. projekta:	213-20
objekt:	Narodni dom Novo mesto	odg. projekt.:	Anže Zalaznik u.d.i.a. ZAPS 1123 PA PPN	vrsta načrta:	ARH	datum:	junij 2024



OPOMBE:

Vse mere je potrebno kontrolirati na mestu po izvršenih gradbenih delih!

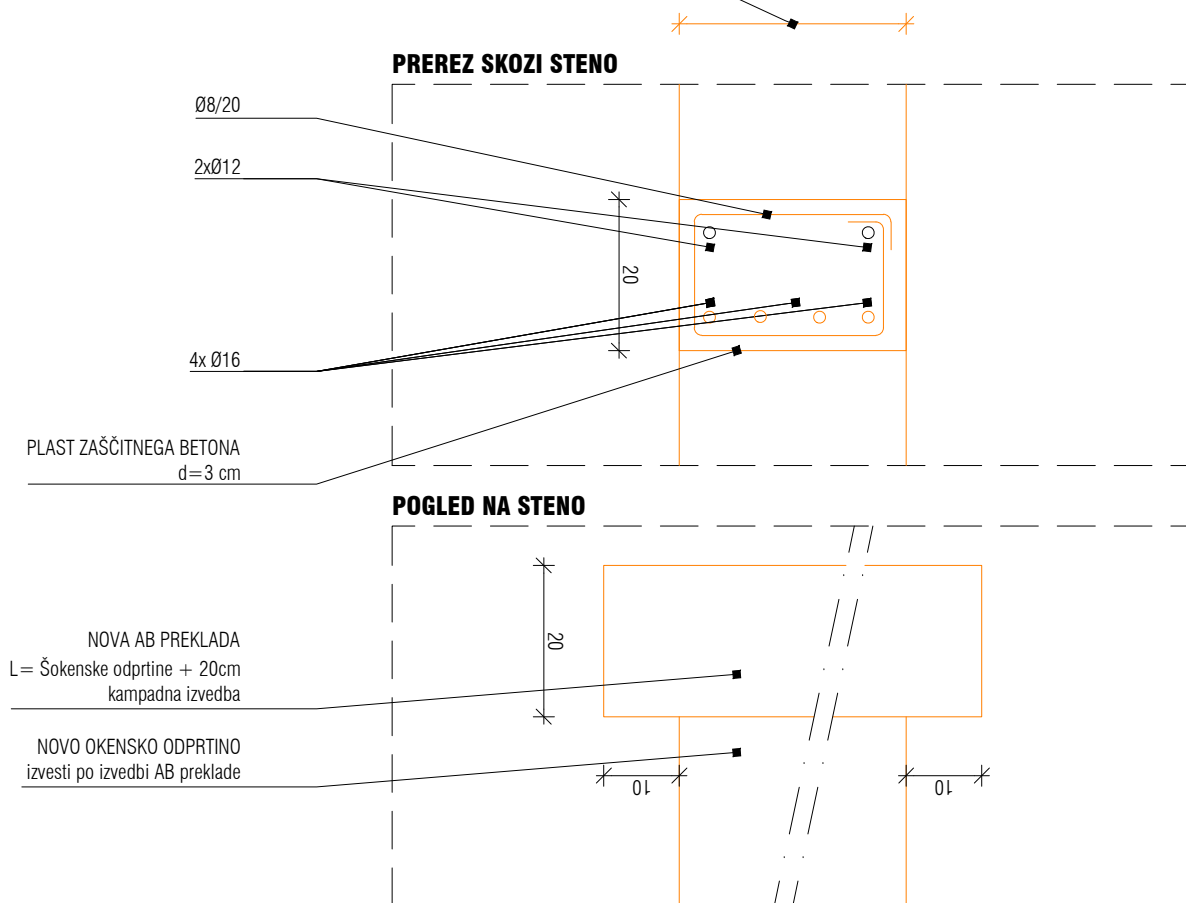
Spremembe projekta mora pisno potrditi pooblaščen arhitekt in ZVKD Novo mesto!

Delavniške risbe, detajle, predlagane materiale in obdelave ter način izvedbe mora pred izvedbo pisno potrditi pooblaščen arhitekt in ZVKD Novo mesto!

zelo

investitor: Mestna občina Novo mesto	projektant: ZELOA d.o.o., Ptujška ul. 19, Ljubljana	vrsta pr.d.: PZI	št. projekta: 213-20
objekt: Narodni dom Novo mesto	odg. projekt.: Anže Zalaznik u.d.i.a. ZAPS 1123 PA PPN	vrsta načrta: ARH	datum: junij 2024

ŠIRINA PREKLADE
odvisna od širine obstoječe stene

**OPOMBE:**

Vse mere je potrebno kontrolirati na mestu po izvršenih gradbenih delih!

Spremembe projekta mora pisno potrditi pooblaščen arhitekt in ZVKD Novo mesto!

Delavniške risbe, detajle, predlagane materiale in obdelave ter način izvedbe

mora pred izvedbo pisno potrditi pooblaščen arhitekt in ZVKD Novo mesto!

zelo

investitor: Mestna občina Novo mesto

projektant: ZELOA d.o.o., Ptujška ul. 19, Ljubljana

vrsta pr.d.: PZI

št. projekta: 213-20

objekt: Narodni dom Novo mesto

odg. projekt.: Anže Zalaznik u.d.i.a. ZAPS 1123 PA PPN

vrsta načrta: ARH

datum: junij 2024